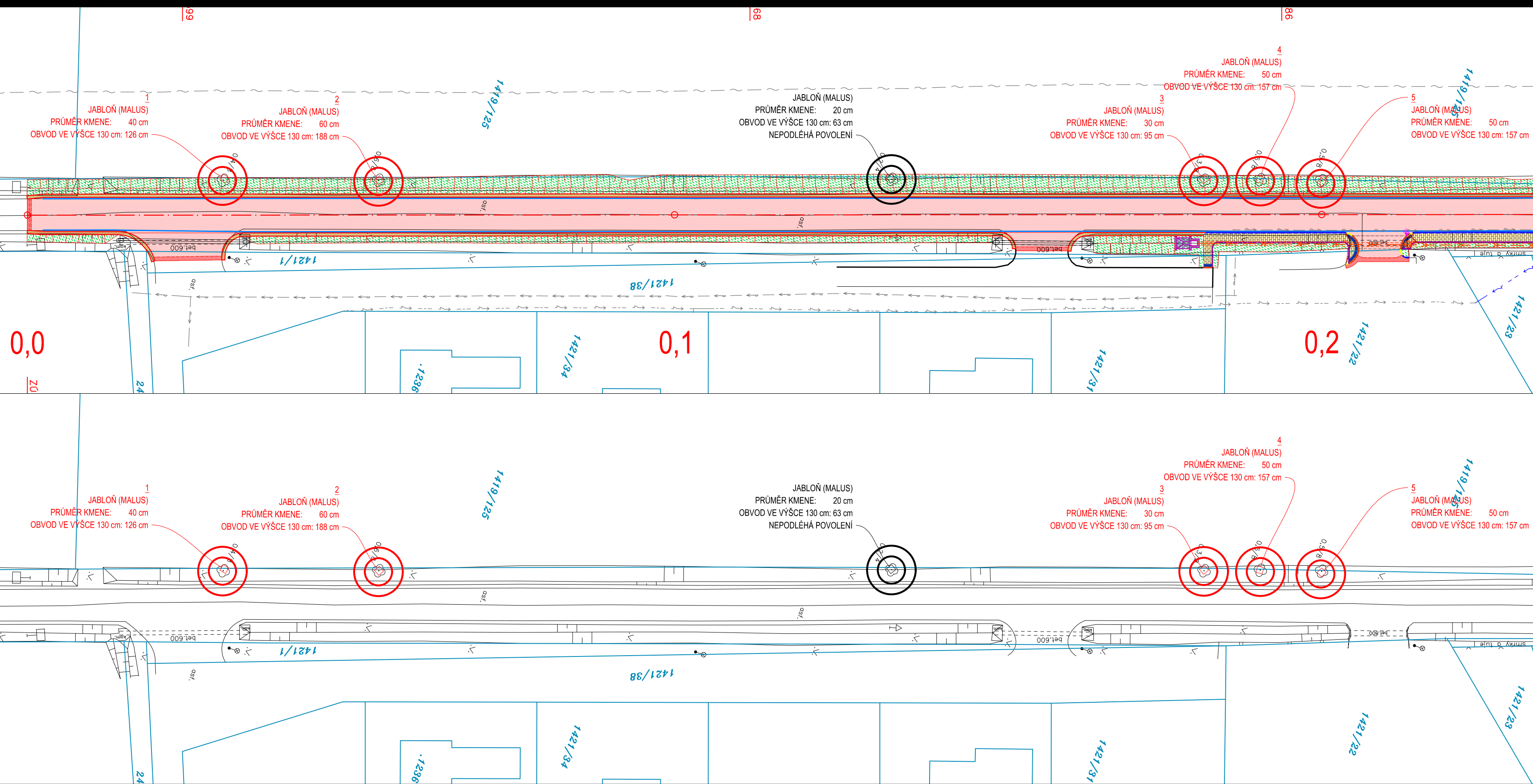


SITUACE KÁCENÍ MIMOLESNÍ ZELENĚ 1:500



ZPŮSOB PROVEDENÍ

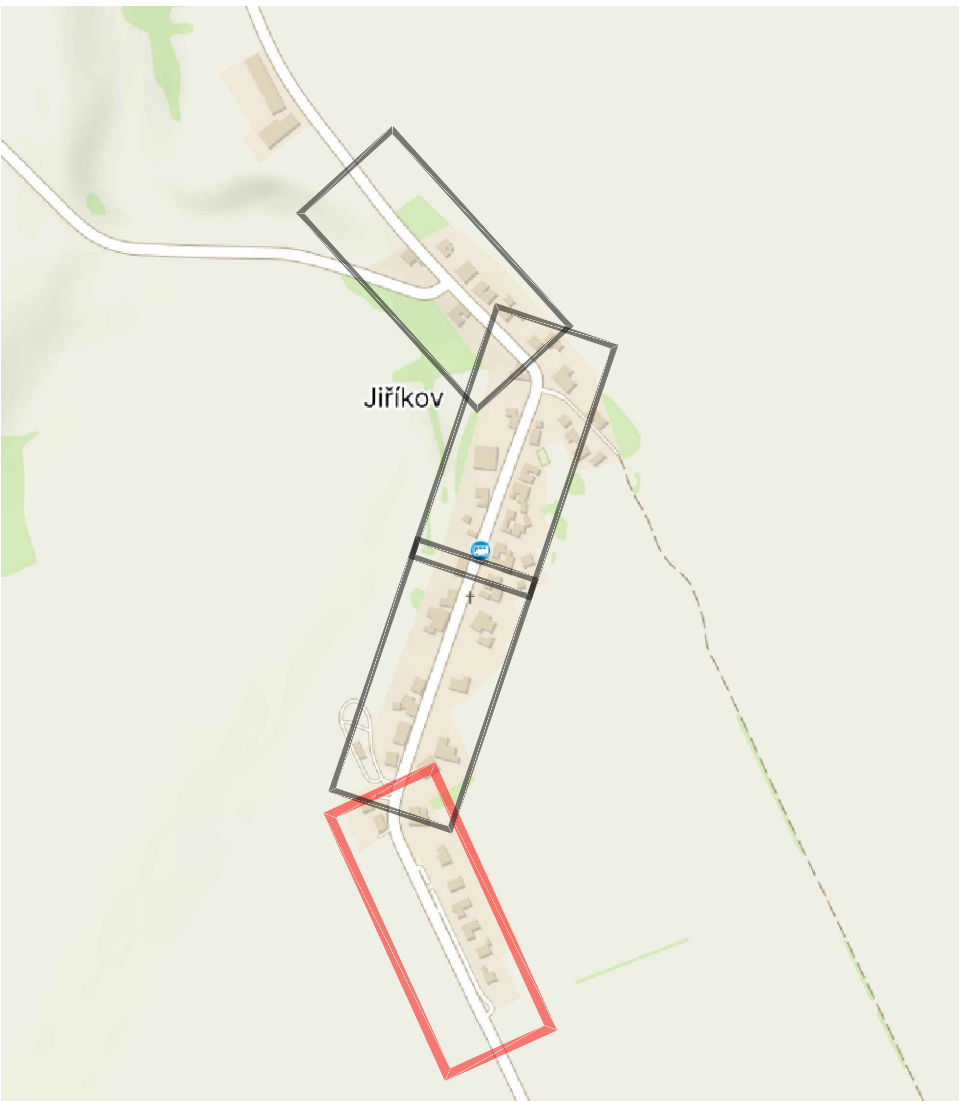
Stromy budou odborně pokáceny pod dohledem osoby k tomu způsobilé. Kmeny bude zbaveny větví a poté nařezány na jednotlivé kusy o délce nejvýše 2,0 m.

Zhotovitel zajistí v rámci stavby odvoz takto zpracovaného dřeva na místo určené investorem.

VÝPIS STROMŮ

ČÍSLO	DRUH STROMU	OBVOD VE VÝŠCE 130 cm	PARCELA	K. Ú.	VLASTNÍK PARCELY
1	Jabloň (Malus)	126	2411	Dolní Újezd u Litomyšle [630292]	Pardubický kraj
2	Jabloň (Malus)	188			
3	Jabloň (Malus)	95			
4	Jabloň (Malus)	157			
5	Jabloň (Malus)	157			

SKLADBA VÝŘEZŮ:



Generální projektant:



PRODIN A.S.
K VÁPENCE 2745
530 02 PARDUBICE

WWW.PRODIN.CZ
DIČ: CZ25292161
IČO: 25292161

PRŮBĚH INŽENÝRSKÝCH SÍTÍ JE ZAKRESLEN
DLE PODKLADŮ JEJICH SPRÁVCŮ.
PŘED ZAHÁJENÍM VEŠKERÝCH STAVEBNÍCH PRACÍ
JE NUTNO NECHAT VYTÝČIT INŽENÝRSKÉ SÍTĚ.

Zpracovatel dílčí části dokumentace:

Vypracoval:
Ing. Daniel Gabrle
Kraj:
Pardubický
Investor:
SÚS Pardubického kraje

Zodp. projektant:
Ing. Daniel Gabrle

Kontroloval:
Ing. Michal Hornýš

Souřadnicový systém S-JTSK, Výškový systém Bp



SILNICE III/3594, CHODNÍK PODÉL III/3594, JIŘÍKOV

C. Situační výkresy

Obsah výkresu:
KÁCENÍ MIMOLESNÍ ZELENĚ

Formát 5 A4

Datum 06/2023

Účel DUSP+PDPS

Č. zakázky 3111-22-016

Změna Č. kopie

Měřítko 1:500

Část dokumentace Č. výkresu

C 4